

PRESENTAZIONE DI UNA CASISTICA RELATIVA ALLE  
SOPRAVVIVENZE DI 74 CASI DI TUMORI POLMONARI  
ALLO STADIO T3a-T3b-T4, TRATTATI CON BIOTERAPIA  
ONCOLOGICA RAZIONALE

### **INCIDENZA PER SESSO ( TAB 1)**

N° totale casi	<b>74</b>	<b>%</b>
Maschi	<b>53</b>	<b>71,6%</b>
Femmine	<b>21</b>	<b>28,8%</b>

## DISTRIBUZIONE PER ISTOLOGIA DEI T3 e T4 ( TAB 2)

Tipi istologici	N° pazienti	Metastasi a distanza	%
Squamoso	<b>27</b>	<b>7</b>	<b>27,4</b>
A piccole cc.	<b>6</b>	<b>3</b>	<b>50</b>
Adeno-ca	<b>30</b>	<b>16</b>	<b>53,3</b>
Bronchiolo-alv	<b>2</b>	<b>2</b>	<b>100</b>
A grandi cc	<b>9</b>	<b>3</b>	<b>30</b>

**SOPRAVVIVENZE DEI T3-T4 M 0 (in mesi) (TAB 3)**  
**E MEDIE DI SOPRAVVIVENZA RELATIVE**

<b>Tipo istologico</b>	<b>N° pazienti</b>	<b>Sopravvivenze in mesi</b>	<b>Medie sopravv. Deceduti</b>	<b>Medie sopravv. Viventi</b>
<b>Squamoso (62 %)</b>	<b>17</b>	<b>36(d) 12(d) 16(d) 13(d) 20(d) 13(v) 19(d) 2(v) 4(v) 20(d) 20(d) 42(v) 2(v) 4(v) 8(d) 2(d) 13(d)</b>	<b>11 (16 mesi)</b>	<b>6 : da 2 a 42 mesi (11 mesi)</b>
<b>A piccole cc.(50%)</b>	<b>3</b>	<b>12(d) 15(15) 51(v)</b>	<b>2 (13 mesi)</b>	<b>1 (51 mesi)</b>
<b>Adeno-ca (33%)</b>	<b>10</b>	<b>5(d) 20(d) 22(d) 49(d) 4(d) 33(d) 3(d) 8(d) 9(d) 17(v)</b>	<b>9 (21 mesi)</b>	<b>1 (17 mesi)</b>
<b>Bronchiolo- alv.(0%)</b>				
<b>A grandi cc.(55%)</b>	<b>5</b>	<b>20(d) 20(d) 19(d) 13(d) 5(d)</b>	<b>5 (15 mesi)</b>	

( -- % ) = Percentuale sul totale di ciascun tipo istologico

La TAB 4 indica le sopravvivenze dei T3-T4M1 in mesi, riferendosi ai vari tipi istologici, e relative alle localizzazioni delle metastasi.

Lo studio delle sopravvivenze dei T3-T4M1, con riferimento alla sede delle metastasi (polmone, fegato, surrene, ossa cervello, sovraclaveari e multifocali), ha evidenziato delle mediane di sopravvivenza di 7 mesi nei pazienti deceduti, e di 16 mesi nei viventi affetti da “ca squamoso”; rispettivamente di 7 nei pazienti deceduti affetti da “ca a piccole cellule”; 5 mesi nei deceduti e 6 mesi nei viventi affetti da “adenocarcinoma”; 11 mesi nei deceduti affetti da “ca bronchiolo-alveolare”; 20 mesi nei deceduti e 4 mesi nei viventi affetti da “ca a grandi cellule”.(TAB 5)

**SOPRAVVIVENZE DEI T3-T4 M 1 (in mesi) (TAB 4)**  
(riferite alla sede delle metastasi)

<b>Tipo istologico</b>	<b>Polmone</b>	<b>Fegato</b>	<b>Surrene</b>	<b>Ossa</b>	<b>Cervello</b>	<b>Sovraclaveari</b>	<b>Multifocali</b>
<b>Squamoso (38%)</b> N° casi 10	1(v) 38(v) 27(v)	5 (d) 2(d)	1(v)	2(d)		4(d)	19(d) fegato+polmone +surrene  15(d) surrene+cervello
<b>A piccole cellule (50%)</b> N° casi 3	10(d)	6(d)			5(d)		
<b>Adeno-ca (67%)</b> N° casi 20	3(d) 2(d) 3(d) 1(d) 3(d)	1(d)	4(d)	3(d) 18(d) 3(d) 1(d) 6(v) 4(d)	7(d) 2(d) 7(d)		4 (d) fegato+rene  1(d) polmone+ossa  3(d) polm.+cerv.+surr.  26(d) polm.+surr.
<b>Bronchiolo-alveolare (100%)</b> N°casi 2						22(d)	1(d) ossa+surr.
<b>Grandi cc. (45%)</b> N° casi 4	10(d) 16(d)				26(d)	4(v)	

(--%)= Percentuale sul totale di ciascun tipo istologico

(d) = Deceduti

(v) = Viventi

**SOPRAVVIVENZE MEDIE DEI T3-T4 M1 (in mesi) (TAB 5)  
RELATIVE AI VARI TIPI ISTOLOGICI**

<b>Tipi istologici</b>	<b>% relative sul totale</b>	<b>N° pazienti</b>	<b>Sopravvivenze medie deceduti</b>	<b>Sopravvivenze medie Viventi</b>
<b>Squamoso</b>	38	10	7	16
<b>A piccole cc</b>	50	3	7	
<b>Adeno-ca</b>	67	20	5	6
<b>Bronchiolo- alv</b>	100	2	11	
<b>A grandi cc</b>	4		20	4

**SOPRAVVIVENZE DEGLI "SQUAMOSI" T3-T4 ( TAB 6)**  
**SUDDIVISI PER STADIAZIONE (N° totale 27)**

<b>Stadio</b>	<b>TNM</b>	<b>N° pazienti</b>	<b>Mesi sopravvivenza</b>
<b>IIIa</b>	<b>T2 N2 M0</b>	<b>2</b>	<b>2(d) 42(v)</b>
	<b>T3 N2 M0</b>	<b>10</b>	<b>36(d) 15(d) 13(d) 4(d) 20(d) 19(d)</b> <b>2(v) 8(d) 24(d) 13(d)</b>
<b>IIIb</b>	<b>T3N3M0</b>	<b>1</b>	<b>4(v)</b>
	<b>T4N2M0</b>	<b>1</b>	<b>2(d)</b>
	<b>T4N3M0</b>	<b>1</b>	<b>17(d)</b>
<b>IV</b>	<b>T2N2M1</b>	<b>1</b>	<b>38(v)</b>
	<b>T3N2M1</b>	<b>5</b>	<b>4(d) 2(d) 1(v) 2(d) 15(d)</b>
	<b>T3N3M1</b>	<b>1</b>	<b>5(d)</b>
	<b>T4N2M1</b>	<b>2</b>	<b>19(d) 19(d)</b>
	<b>T4N3M1</b>	<b>3</b>	<b>16(d) 2(v) 27(v)</b>

Totali =27 (d)=deceduti  
(v)=viventi

**SOPRAVVIVENZE DEI MICROCITOMI T3-T4 ( TAB 7)**  
**SUDDIVISI PER STADIAZIONE (n°totale 6)**

<b>Stadio</b>	<b>TNM</b>	<b>N° pazienti</b>	<b>Mesi sopravvivenza</b>
<b>IIIa</b>	<b>T2N2M0</b>	<b>1</b>	<b>12(d)</b>
	<b>T3N2M0</b>	<b>2</b>	<b>51(d)      12(d)</b>
<b>IIIb</b>			
<b>IV</b>	<b>T3N2M1</b>	<b>3</b>	<b>5(d) 12(d) 6(d)</b>

N° totale 6



**SOPRAVVIVENZE DEGLI ADENOCARCINOMI T3-T4 (IN MESI)  
SUDDIVISI PER STADIAZIONE (n° totale 30) ( TAB 8)**

<b>Stadio</b>	<b>TNM</b>	<b>N° pazienti</b>	<b>Mesi di sopravvivenza</b>
<b>IIIa</b>	<b>T2N2M0</b>	<b>1</b>	<b>49(v)</b>
<b>IIIb</b>	<b>T3N2M0</b>	<b>4</b>	<b>4(d) 26(v) 33(d) 3(d)</b>
	<b>T3N3M0</b>	<b>2</b>	<b>5(d) 22(d)</b>
	<b>T4N2M0</b>	<b>2</b>	<b>3(d) 4(d)</b>
	<b>T4N3M0</b>	<b>2</b>	<b>20(d) 17(d)</b>
<b>IV</b>	<b>T2N2M1</b>	<b>2</b>	<b>7(d) 18(d)</b>
	<b>T3N2M1</b>	<b>10</b>	<b>7(d) 18(d) 2(d) 3(d) 1(d) 6(d) 17(d) 9(d) 1(d) 3(d)</b>
	<b>T3N3M1</b>	<b>2</b>	<b>4(d) 3(d)</b>
	<b>T4N2M1</b>	<b>1</b>	<b>4(d)</b>
	<b>T4N3M1</b>	<b>4</b>	<b>3(d) 3(d) 2(d) 1(v)</b>

N° totale 30  
(d)=deceduti (v)=viventi

**SOPRAVVIVENZE DEI BRONCHIOLO-ALVEOLARI T3-T4 (IN MESI)  
SUDDIVISI PER STADIAZIONE (n° totale 2) ( TAB 9)**

<b>Stadio</b>	<b>TNM</b>	<b>N° pazienti</b>	<b>Mesi sopravvivenza</b>
<b>IV</b>	<b>T3N2M1</b>	<b>2</b>	<b>22(v)    1(v)</b>

**N° totale 2  
(d)=deceduti (v)=viventi**

**SOPRAVVIVENZE DEGLI “A GRANDI CC. T3-T4 (IN MESI)  
SUDDIVISI PER STADIAZIONE (n° totale 9) ( TAB 10)**

<b>Stadio</b>	<b>TNM</b>	<b>N° pazienti</b>	<b>Mesi sopravvivenza</b>
<b>IIIa</b>	<b>T3N0M0</b>	<b>1</b>	<b>19(d)</b>
	<b>T3N1M0</b>	<b>1</b>	<b>20(d)</b>
	<b>T3N2M0</b>	<b>2</b>	<b>13(d) 10(d)</b>
<b>IIIb</b>	<b>T4N2M0</b>	<b>1</b>	<b>20(d)</b>
<b>IV</b>	<b>T3N2M1</b>	<b>3</b>	<b>5(d) 4(d) 26(v)</b>
	<b>T4N3M1</b>	<b>1</b>	<b>16(d)</b>

N° totale 9

(d)=deceduti (v)=viventi

( TAB 11)  
 SOPRAVVIVENZE (IN MESI) DEGLI “SQUAMOSI” T3-T4, TRATTATI  
 (OPERATI O RADIO-CHEMIO TRATTATI) SUDDIVISI PER STADIAZIONE

Stadio	TNM	Interv	Chemio	Radio	Sede secondarismi successivi	Sopravvivenze
<b>IIIa</b>	<b>T2N2M0</b> (2 pazienti)	*	*	*	Polmone	<b>2(v)</b> <b>42(v)</b>
	<b>T3N2M0</b> (4 pazienti)	*	*	*	Polmone	<b>13 (v)</b> <b>4(v)</b> <b>42(v)</b> <b>13(v)</b>
<b>IIIb</b>	<b>T3N3M0</b>	*				<b>4(V)</b>
<b>IV</b>	<b>T2N2M1</b>	*			Polmone	<b>38(v)</b>
	<b>T3N2M1</b>	*			Surrene	<b>1(v)</b>
	<b>T4N2M1</b>	*			Polmone Surrene	<b>19(d)</b>

N° totale =10

(d)= deceduti

(v)= viventi

**SOPRAVVIVENZE (IN MESI) DEGLI “A PICCOLE CC.” T4 TRATTATI  
(OPERATI O RADIO-CHEMIO TRATTATI), SUDDIVISI PER STADIAZIONE  
( TAB 12)**

<b>STADIAZIONE</b>	<b>TNM</b>	<b>INTERV.</b>	<b>CHEMIO</b>	<b>RADIO</b>	<b>SEDE METASTASI SUCCESSIVE</b>	<b>SOPRAVV.</b>
<b>IV</b>	<b>T3N2M1 (3 paz.)</b>	*	* *		<b>CERVELLO SOVRACLAV</b>	<b>6(v) 5(d) 12(d)</b>

**SOPRAVVIVENZE (IN MESI) DEGLI “ADENO-CA” TRATTATI  
(OPERATI O RADIO-CHEMIO TRATTATI) ( TAB 13)**

<b>STADIAZIONE</b>	<b>TNM</b>	<b>INTERV.</b>	<b>CHEMIO</b>	<b>RADIO</b>	<b>SEDE METASTASI SUCCESSIVE</b>	<b>SOPRAVV.</b>
<b>IIIb</b>	<b>T3N2M0 (2 paz)</b>	* *			POLM. SURR	26(V) 3(D)
	<b>T3N3M0 (1 paz)</b>		*			5(d)
	<b>T4N2M0 (1 paz)</b>		*			3(d)
<b>IV</b>	<b>T3N2M1 (2 paz)</b>	* *	*	*	OSSEE OSSEE	1(d) 6(d)
	<b>T3N3M1 (1 paz)</b>		*		FEG.-RENE	4(d)
	<b>T4N3M1 (2paz)</b>	* *			POLMONE POLMONE	3(d) 2(d)
<b>N° TOTALE</b>	<b>9</b>	<b>6</b>	<b>4</b>	<b>1</b>		

SOPRAVVIVENZE (IN MESI) DEI “**BRONCHIOLO-ALVEOLARI**”  
 TRATTATI (CHIRURGICAMENTE O RADIO-CHEMIO TRATTATI)  
 ( TAB 14)

STADIAZIONE	INT.	CHEMIO	RADIO	SEDE METASTASI SUCCESSIVE	SOPRAVVIVENZE
T3N2M1 N°pazienti 1		*		OSSA-SURRENI	1(V)

( TAB 15)  
**SOPRAVVIVENZE (IN MESI) DEI CA “A GRANDI CELLULE”  
 TRATTATI (CHIRURGICAMENTE O RADIO-CHEMIO TRATTATI)**

STADIAZIONE	INT	CHEMIO	RADIO	SEDE METASTASI SUCCESSIVE	SOPRAVVIVENZE
T3N0M0 N° pazienti 1	*				19(d)
T3N2M0 N° pazienti 1	*				20(d)
T3N2M1 N° pazienti 1	*	*		SOVRACLAVEARI	4(V)



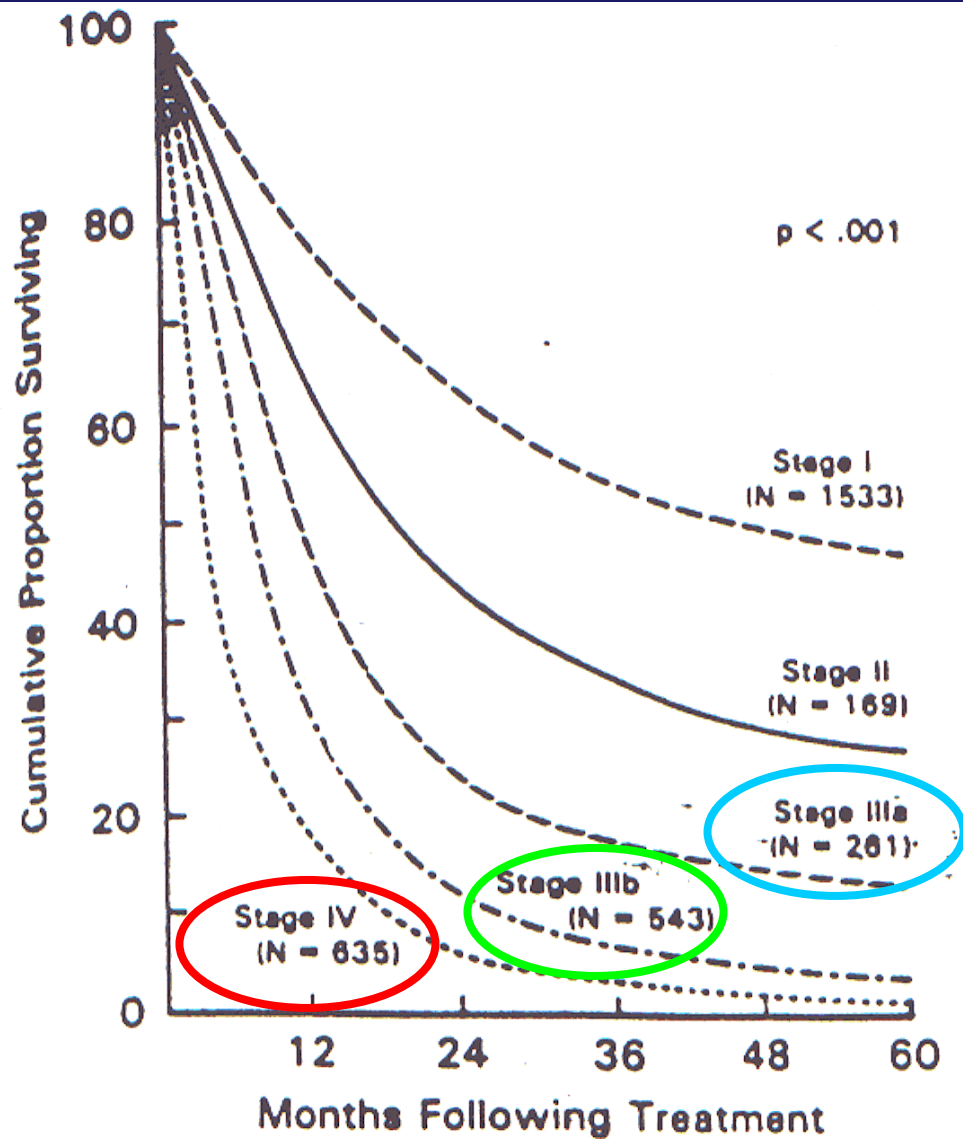
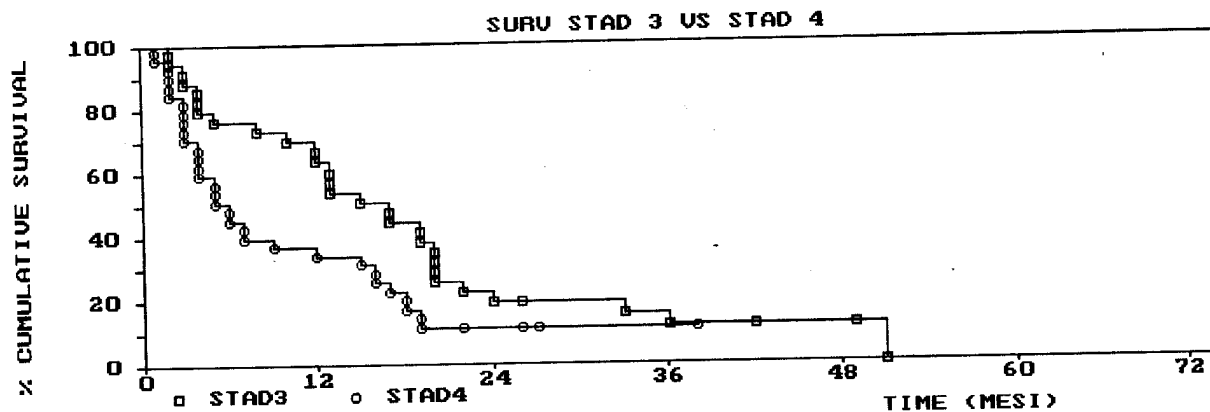
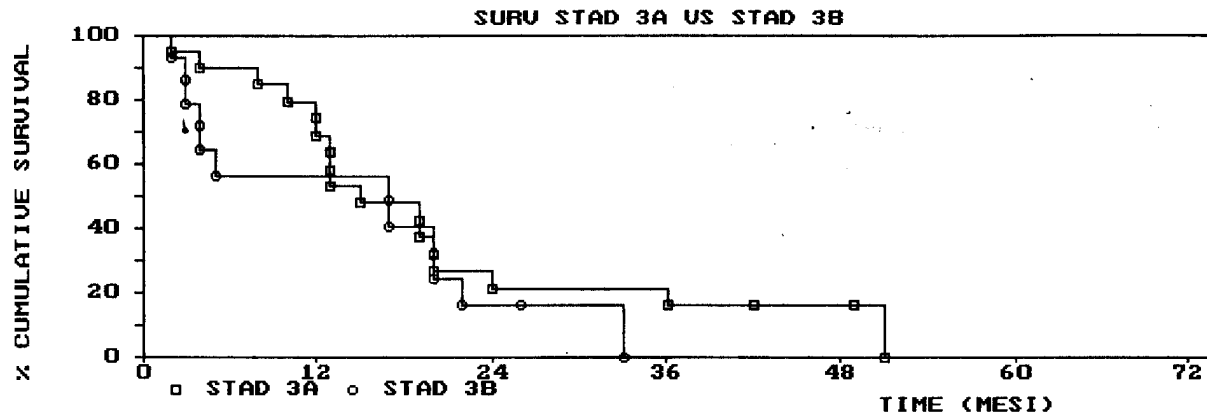


FIGURE 34-15 Survival by clinical stage based on the New International Staging System. (From Mountain,<sup>46</sup> with permission.)

( FIG B )

STUDIO STATISTICO SECONDO KAPLAN-MEIER DELLE SOPRAVVIVENZE A CONFRONTO DI UN GRUPPO DI 74 CASI DI TUMORE POLMONARE, TRATTATI CON TERAPIA MEDICA SECONDO IL " PROTOCOLLO MDB " IN STADIO T3A T3B E T3 T4 ( I DATI SONO STATI CALCOLATI COL PROGRAMMA KMSURV )



# Melatonin Effects on Megacaryocyte membrane patch-clamp outward $K^+$ current

Di Bella L., Bruschi C., Gualano L.

Med Sci Monit 2002; 8(12):BR527-31